

# Indsamlermappe



**Skitser på det nye idrætscenter**

**Tidsplan og finansiering**

**Tilsagnserklæring**

**Skattefradag**

**Indbetalingsvejledning DGI**

**Indbetalingsvejledning bank**

**Indbetalingsvejledning kontant**

**En ny hal – Hvorfor?**

**Blanket ”vi gik forgæves”**

**Indsamlingsruter**

**Egne notater**

## **Skitsetegninger**

På de efterfølgende sider finder du de nyeste skitsetegninger på idrætscentret.

Det samlede areal i det nye idrætscenter er på ca. 3.000 kvm. hvoraf ca. 1325 kvm. udgør den nye hal. Den nye hal kan deles op og bruges til flere aktiviteter samtidig – herved opnår vi virkelig en hal med multifunktion.

Derudover er der et meget spændende miljø omkring det nye cafeteria med tilknyttede klublokaler og områder til lektielæsning. Fra midterpartiet hvor cafeteriaet ligger vil der være kig ned i den nye hal, som ligger i forskudt plan. Der vil også være direkte udgang til fodboldbanerne på den anden side af banestien fra cafeteriaet.

I de nye kvadratmeter får vi også plads til et nyt motionscenter og et spinningrum. Ligesom vi får nye omklædningsrum og flere depotrum.

Prisen på det skitserede projekt ligger i mellem 25-30 mio.

### **Alle skal føle sig velkomne i vores kommende multihal.**

Multihallen skal gøre det muligt at lave nye aktiviteter. Udover de nuværende foreninger, som bruger hallen, vil motionscentret og ældreaktivitet skabe mere liv. Ligesom aktiviteterne som foregår i skoven skal have start og slut i forbindelse med hallen.

### **Vi er stadig i udviklingsfasen og lytter gerne til hvad nuværende og kommende brugere har af argumenter for ændringer. Vi prøver så vidt muligt at tilgodese alles interesse.**

Det kommende arbejde med Lokale- og Anlægsfonden kan komme til at betyde, at vi skal ændre på skitserne.

Tegningerne er udført af KPF arkitekterne.





FACADER



FACADE MOD ANKOMST (VEST)

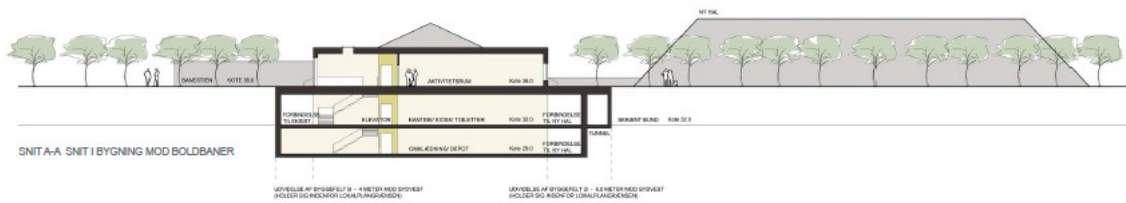


FACADE MOD BOLDBANER (ØST)



FACADE MOD NY PARKERING (NORD)

PRINCIPSNIT

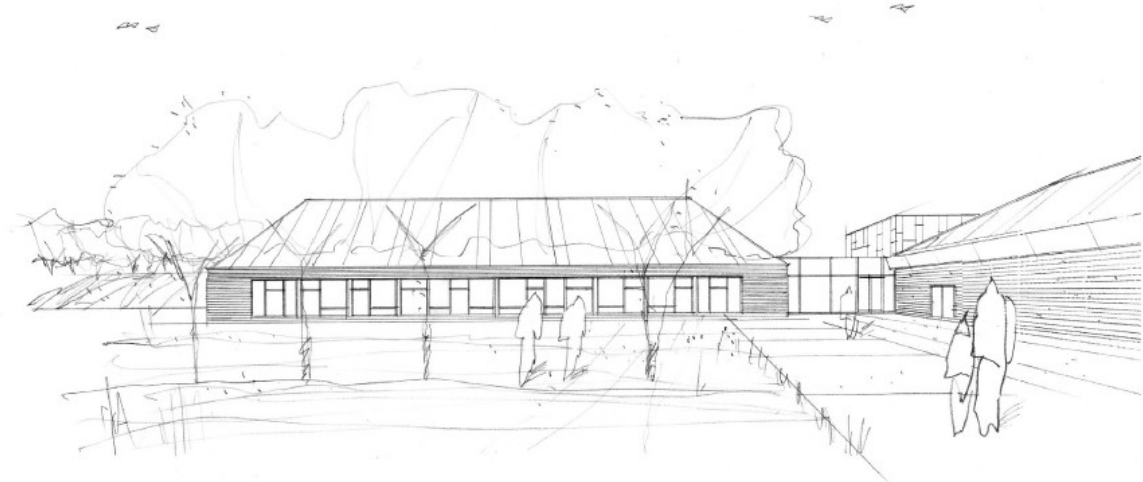


SNIT A-A SNIT I BYGNING MOD BOLDBANER



SNIT B-B SNIT GENNEM NY HAL

PERSPEKTIV NY HOVEDINDGANG





## Foreløbig tidsplan

Indsamling privat - September 2014

Indsamling erhverv – Oktober 2014

Ansøgning ved diverse fonde – August til november 2014

Start på byggeri - 2015

Ibrugtagning af Multihallen – efteråret 2016

## Finansiering

Det skitserede projekt er betinget af, at vi kan rejse op til 30 mio. Under alle omstændigheder bliver halprojektet gennemført, dog vil projektets omfang og udbud af faciliteter bl.a. være afhængig af indsamlingsbeløbet.

### Foreløbig finansieringsplan

Indsamling/aktiviteter - Private	1.000.000 kr.
Indsamling/aktiviteter - Erhverv	1.000.000 kr.
Viborg Kommune	10.400.000 kr.
Diverse Fonde	4.870.000 kr.
<u>Kreditforeningslån</u>	<u>12.130.000 kr.</u>
I alt	29.400.000 kr.



## Tilsagnserklæring

# TILSAGNSERKLÆRING

- Jeg/vi ønsker at give et gavebeløb til udvidelse af Hald Ege Idrætscenter

Kr.: \_\_\_\_\_ (Kun beløb over 500 kr. indbetalt via DGI's gavefond er fradragsberettiget)

### Betalingsmuligheder:

- Jeg/vi indsætter beløbet via DGI's Gavefond – [www.DGI.dk/gaver](http://www.DGI.dk/gaver). Her finder du titlen Hald Ege Idrætscenter – Ny multihal, hvor pengene indbetales med Dankort senest 1. oktober 2014.
- Jeg/vi overfører pengene til Hald Ege Idrætscenters bankkonto i Andelskassen. Reg.nr. 5999 Kontonummer 0001001856. Seneste indbetaling er 1. oktober 2014.
- Jeg/vi ønsker at give et KONTANT gavebeløb til udvidelse af hallen. Du modtager kvittering for din kontante betaling ved aflevering af tilsagnserklæring til den frivillige indsamler. (Vær opmærksom på at beløb indbetalt på denne måde ikke er fradragsberettiget.)

### Tilsagnserklæring afleveres i vedlagte kuvert på en af følgende måder:

- I Hald Ege Idrætscenter mandag d. 1 september i tidsrummet kl. 19.00 og 20.00
- I Hald Ege Idrætscenters postkasse
- Afleveres til den frivillige indsamler, som kommer og ringer på din dør
- Hent tilsagnserklæringen elektronisk på [www.Haldegeidrætscenter.dk](http://www.Haldegeidrætscenter.dk) – print erklæring og udfyld den. Skannes derefter ind og sendes til [Bondethomas@gmail.com](mailto:Bondethomas@gmail.com)

Navn: \_\_\_\_\_

Adresse: \_\_\_\_\_ Postnr.: \_\_\_\_\_ By: \_\_\_\_\_

Email: \_\_\_\_\_ Tlf: \_\_\_\_\_

Dato: \_\_\_\_\_ Underskrift: \_\_\_\_\_

## Skattefradrag

Ønsker du fuld anonymitet!

Læs mere i husstandsomdelingen – Du kan finde den på [www.Haldegeidrætscenter.dk](http://www.Haldegeidrætscenter.dk)

### Fradragsberettiget støtte

Hvis du ønsker fradrag for gavebeløbet, skal der indbetales via DGI's gavefond med Dankort – [www.DGI.dk/gaver](http://www.DGI.dk/gaver)

Bemærk at værdien af skattefradraget først kommer til "udbetaling", når slutopgørelsen for skatteåret 2014 sker i foråret 2015. Man vil således selv skulle udlægge fradragsbeløbet i mellemtiden.

Du kan ikke fratække de første 500 kr. og fradraget kan ikke udgøre mere end 14.800 kr. årligt (2014).

Herunder kan du se hvor stort et beløb, du får i fradrag, ved indbetalinger fra 1.000 kr. til 15.000 kr., samt hvad "netto-udgiften" bliver efter skattefradraget. Hvis du allerede har indbetalt til andre fradragsberettigede gavefonde, skal disse medregnes.

Støtte	Bundfradrag	Fradragsberettiget	Skatteværdi - 31%	Netto"udgift"
1000	500	500	155	845
2000	500	1500	465	1535
3000	500	2500	775	2225
4000	500	3500	1085	2915
5000	500	4500	1395	3605
6000	500	5500	1705	4295
7000	500	6500	2015	4985
8000	500	7500	2325	5675
9000	500	8500	2635	6365
10000	500	9500	2945	7055
11000	500	10500	3255	7745
12000	500	11500	3565	8435
13000	500	12500	3875	9125
14000	500	13500	4185	9815
15000	500	14500	4495	10505

DGI har anvendt metoden ved flere andre halprojekter – reglerne er beskrevet i skattelovgivningen under : 943-3 ligningsmæssige fradrag – gaver til almennyttige institutioner.

Du kan ifølge ligningslovens § 8 A fradrag gaver til foreninger, stiftelse, institutioner m.v.. hvis midlerne anvendes i almenvelgørende eller på anden måde almennyttige øjemed til fordel for en større kreds af personer, og som skatteministeren har godkendt til at modtage fradragsberettigede gaver.

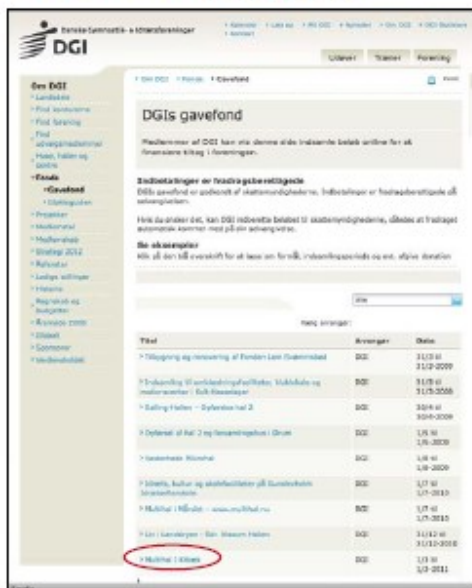
Hvis et ægtepar hver for sig giver gaver, får de hver sit fradrag efter de her nævnte regler. Hvis gaverne er på i alt f.eks. 500 kr. fra hver, får de intet fradrag (p.g.a. 2\* bundfradrag på 500 kr.) Hvis kun den ene ægtefælle giver 1.000 kr. får den pågældende fradrag på 500 kr.

Har du spørgsmål, som du ikke fik besvaret, er du velkommen til at kontakte Thomas Bonde på [bondethomas@ymail.com](mailto:bondethomas@ymail.com) eller tlf. 87 52 90 52

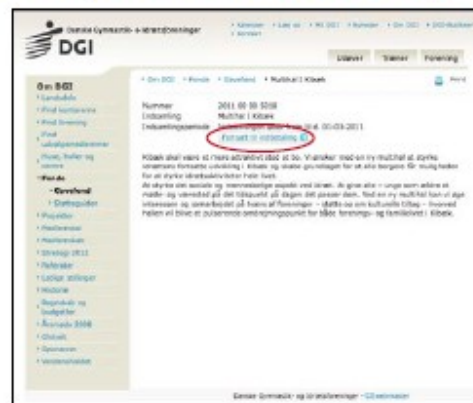
## Indbetalingsvejledning til DGI med personligt Dankort

Linket til indbetaling af gavebeløb findes på **Haldegeidrætscenter.dk**  
- herfra føres man videre til DGI's hjemmeside med oversigt over gavefonde.

1. Klik på titlen: **Hald Ege Idrætscenter – NY multihal**



2. Klik på linket: **Fortsæt til indbetaling.**



3. Indsæt personlige oplysninger - godkend og du kommer til betaling.

The screenshot shows the DGI donation form. The form contains fields for personal information: Name, Address, Email, and Phone. There is a 'Godkend og gå til betaling' button at the bottom, which is circled in red. The form also includes a 'Vilkår' section with a checkbox for 'Jeg har læst og godkendt vilkårene'.

### OBS!

Du skal ikke foretage dig andet, end at modtage tilsagnserklæringen fra bidragsyderen.

Alle bidragsydere modtager en bekræftelse via email, på at vi har modtaget deres tilsagn. Heri fremgår indbetalingsvejledningen også.

## Indbetalingsvejledning til konto

Vælger bidragsyderen at indbetale via banken skal det ske til en af følgende konti:

Andelskassen 5999 0001001856

OBS. på at bidragsyderen på denne måde ikke kan opnå skattefradrag.

Alle bidragsydere modtager en bekræftelse via email, på at vi har modtaget deres tilsagn. Heri fremgår indbetalingsvejledningen også.

## Indbetalingsvejledning kontant

Indsamler modtager bidraget kontant og udlevere kvittering på beløbet til bidragsgiveren. Kontanterne afleveres herefter sammen med tilsagnserklæringen til Thomas Bonde, Nonbo Enge 15, 8800 Viborg.

<p><b>Kvittering for kontant bidrag</b></p> <p>Kr.: _____</p> <p>Dato:</p> <p>Underskrift: _____ (Indsamler bekræfter at have modtaget kontant beløbet)</p> <p>Navn på indsamler:</p>
---

## Et nyt idrætscenter i Hald Ege – hvorfor ?

- Centeret bliver en "nøglehal" – det vil sige, at du kan bruge hallen, når Du har tid. I princippet er den aldrig lukket.
- Centeret giver langt bedre forhold for idrætsforeninger, skolen, SFO, børnehaver, dagplejere og vuggestuen, når det gælder fysisk udfoldelse.
- Centeret vil skabe fantastiske muligheder for et bredt udbud af ældreaktiviteter.
- Centerets mulighed for mange nye aktiviteter giver plads til at familien kan tage af sted sammen og alligevel dyrke individuel sportsaktiviteter på samme tid.
- Centeret vil kunne tiltrække flere stævner og mere aktivitet.
- Centeret vil øge tiltrækningen af tilflyttere.
- Centeret bliver et mødested for alle, unge som gamle – på tværs af generationerne!

## Blanket ” Vi gik forgæves”

### ”Vi gik desværre forgæves hos dig”

**Vi har flere gange gået forgæves til din dør. Hvis du ønsker at give dit bidrag til indsamlingen til fordel for udvidelsen af Hald Ege Idrætscenter, er der følgende muligheder.**

Du kan aflevere den husstandsomdelte tilsagnserklæring i:

- I Hald Ege Idrætscenters postkasse
- Hente tilsagnserklæringen elektronisk på [Haldegeidrætscenter.dk](http://Haldegeidrætscenter.dk) – print erklæring og udfyld den. Skannes derefter ind og sendes til [Bondethomas@ymail.com](mailto:Bondethomas@ymail.com)
- Du er også velkommen til at kontakte nedenstående indsamler pr. tlf. for at aftale et besøg.

Indsamler: \_\_\_\_\_ Tlf.: \_\_\_\_\_

## Indsamlingsruter

Det gamle Hald Ege	137 hustande
Nonbo	217 hustande
Videbecs Alle	181 hustande
Birgittelyst	267 hustande
Finderup	110 hustande
Ranvstrup	186 hustande
Dollerup	65 hustande
Almind	102 hustande
Romlund	61 hustande

I alt er der 1326 hustande som skal besøges. Alle hustande har modtaget husstandsomdelingen/infofolderen i slutningen af august 2014.



